

MITSUBISHI ELECTRIC, un groupe d'envergure internationale

Fondée en 1921, Mitsubishi Electric Corporation est un leader mondial dans la production et la vente d'équipements électriques et électroniques. Le groupe emploie 120 000 salariés dont 2 000 chercheurs dans ses laboratoires au Japon, aux Etats-Unis et en Europe et opère dans 36 pays. Son chiffre d'affaires est de l'ordre de 40 milliards d'euros.
global.mitsubishielectric.com

En France, Mitsubishi Electric Europe B.V. concentre son activité autour de plusieurs pôles d'activité : chauffage et climatisation, imagerie professionnelle, composants électroniques, automatisation industrielle et équipement automobile.
mitsubishielectric.fr

Précurseur en matière de technologie, de confort et d'environnement et de développement durable, Mitsubishi Electric commercialise, en France, depuis 1991 une gamme complète de systèmes de chauffage - climatisation. Destinés aux secteurs résidentiel et tertiaire, ils conjuguent innovations technologiques, confort d'utilisation et optimisation énergétique. Ils sont fabriqués au Japon, en Thaïlande et en Ecosse. Aujourd'hui, un climatiseur Mitsubishi Electric est vendu toutes les 15 secondes dans le monde et toutes les 5 minutes en France.
confort.mitsubishielectric.fr

Votre revendeur Mitsubishi Electric



MITSUBISHI ELECTRIC

25 Boulevard des Bouvets - 92741 Nanterre Cedex

0 810 807 807 01 55 68 56 00 depuis un téléphone portable - confort.mitsubishielectric.fr

Nos produits de climatisation et pompes à chaleur contiennent des gaz fluorés R410A, R407C et R134a

confort.mitsubishielectric.fr

La nouvelle étiquette énergétique

Les coefficients de performance saisonniers SEER et SCOP

Afin de réduire les consommations énergétiques, l'Union Européenne a mis en place la directive ErP (Energy related Products).

Effective depuis le 1^{er} JANVIER 2013, elle vise à éliminer les produits énergivores au profit de ceux à haut rendement énergétique. Elle introduit de nouvelles mesures de la performance énergétique des climatiseurs, désormais répertoriées au sein de la nouvelle étiquette d'efficacité énergétique :

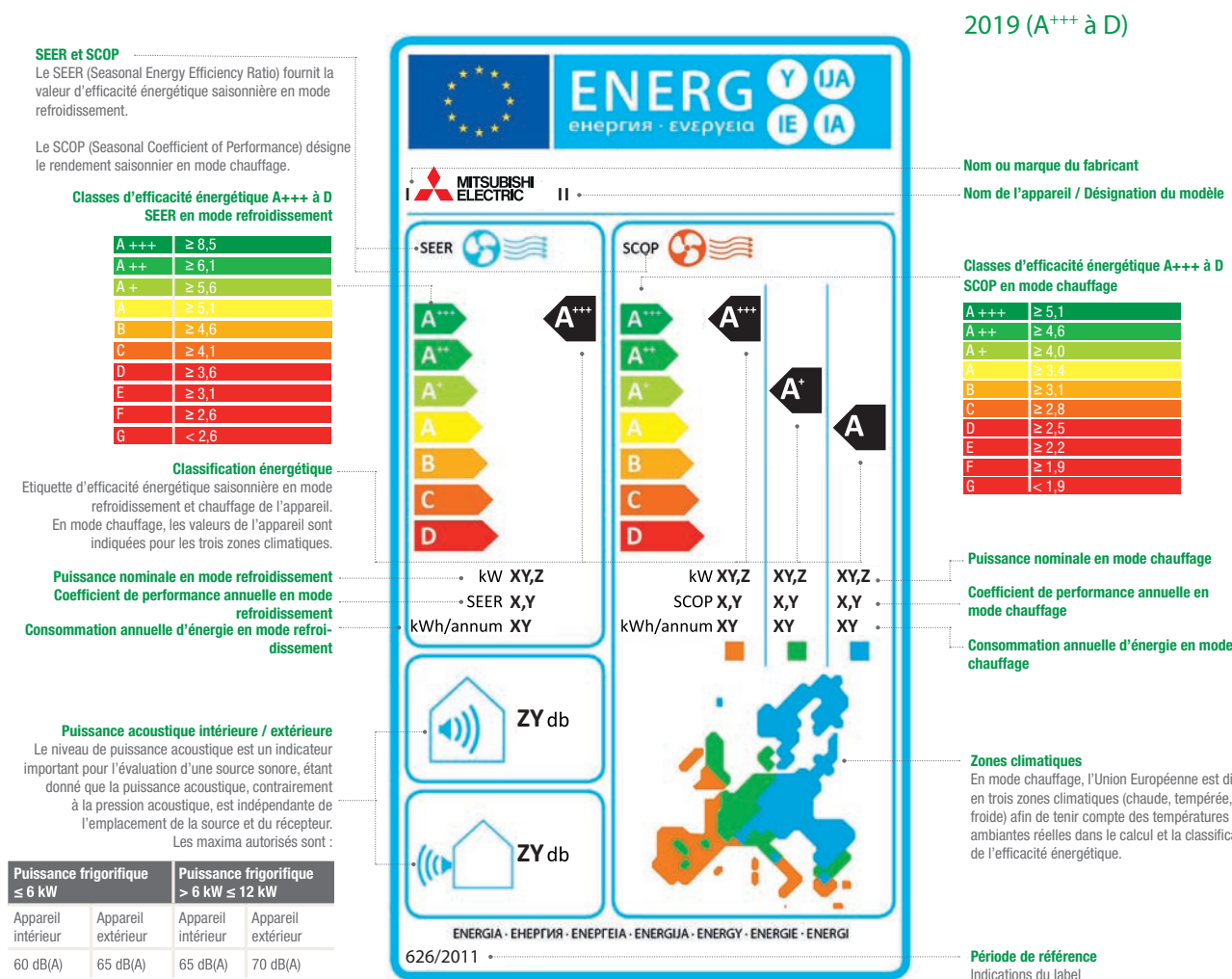
- Le SEER (Seasonal Energy Efficiency Ratio) qui fournit la valeur d'efficacité énergétique saisonnière du produit et définit sa classe énergétique en mode rafraîchissement.

- Le SCOP (Seasonal Coefficient of Performance) qui désigne le rendement saisonnier du produit et définit, par zone climatique, sa classe énergétique en mode chauffage.

Développée dans un esprit de transparence et obligatoire pour les produits de climatisation jusqu'à 12 kW, cette étiquette énergétique (déjà applicable sur les appareils électroménagers, ampoules...) permet au consommateur de comparer plus aisément les performances énergétiques des appareils. Chaque produit dispose de sa propre étiquette énergétique. Plus le SCOP et le SEER sont élevés, plus l'appareil est performant.

Retrouvez toutes les informations concernant la directive ErP sur confort.mitsubishielectric.fr.

La nouvelle étiquette d'efficacité énergétique (présentation de l'étiquette générique)

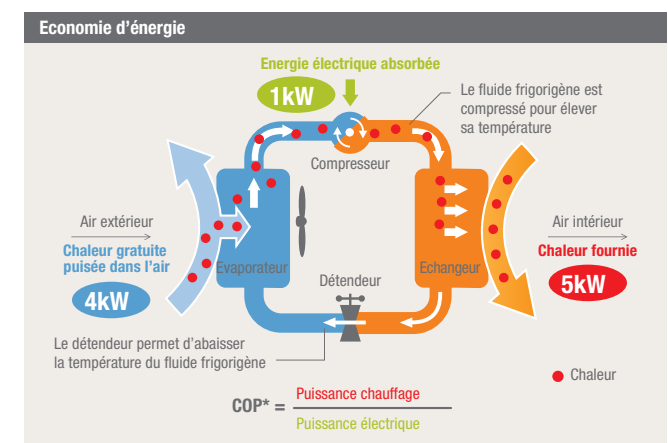


Performance énergétique

Des technologies uniques

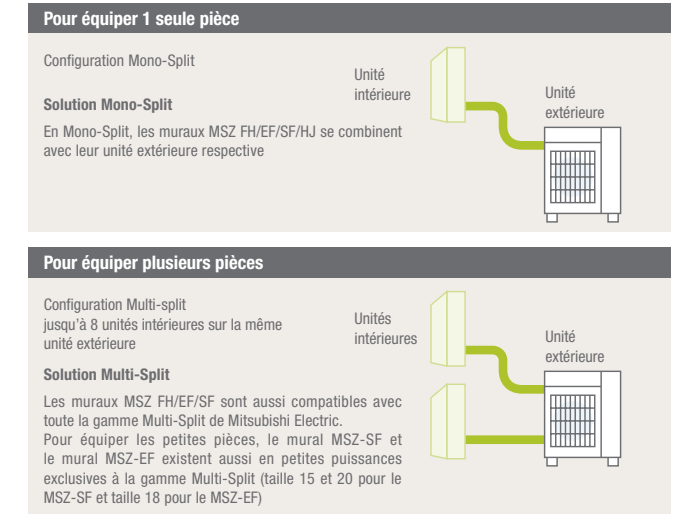
La pompe à chaleur Air/Air MSZ est constituée soit d'un groupe extérieur et d'une unité que l'on fixe au mur (configuration Mono-Split), soit d'un groupe extérieur et de plusieurs unités intérieures (configuration Multi-Split).

Grâce à son circuit de fluide frigorigène alternativement comprimé et détendu, le groupe extérieur récupère l'énergie contenue dans l'air et la transfère à l'intérieur de votre maison. Les pompes à chaleur Air/Air sont également appelées climatiseurs réversibles car elles permettent de rafraîchir l'habitat durant l'été. Le sens de circulation du fluide est simplement inversé par une vanne. En captant jusqu'à 75% de leur énergie dans l'air extérieur et avec la faible part d'énergie électrique utilisée, les pompes à chaleur permettent de réduire jusqu'à 90% les émissions de CO2 par rapport à une chaudière. Les pompes à chaleur vous font surtout réaliser des économies conséquentes sur votre facture énergétique par rapport au chauffage traditionnel avec une chaudière ou des radiateurs électriques. De plus, pour vous aider à financer votre projet, les pompes à chaleur Air/Air sont admissibles à l'éco-prêt à taux zéro⁽¹⁾.



Des solutions adaptées à vos besoins

Il est possible d'équiper jusqu'à 8 pièces avec 1 seule unité extérieure. Pour passer d'une configuration Mono-Split (équipement d'une seule pièce) à une configuration Multi-Split (équipement de plusieurs pièces avec une seule unité extérieure) il convient d'adapter le type d'unité extérieure.



POUR EN SAVOIR

Retrouvez l'ensemble des caractéristiques dans notre brochure Multi-Split

RT2012

Pour répondre aux spécifications de la Réglementation Thermique (RT 2012) pour les constructions neuves, les muraux MSZ-FH, MSZ-EF et MSZ-SF dans leur configuration Mono-Split ou Multi-Split peuvent être installés en mode chaud seul.



Gamme Mural

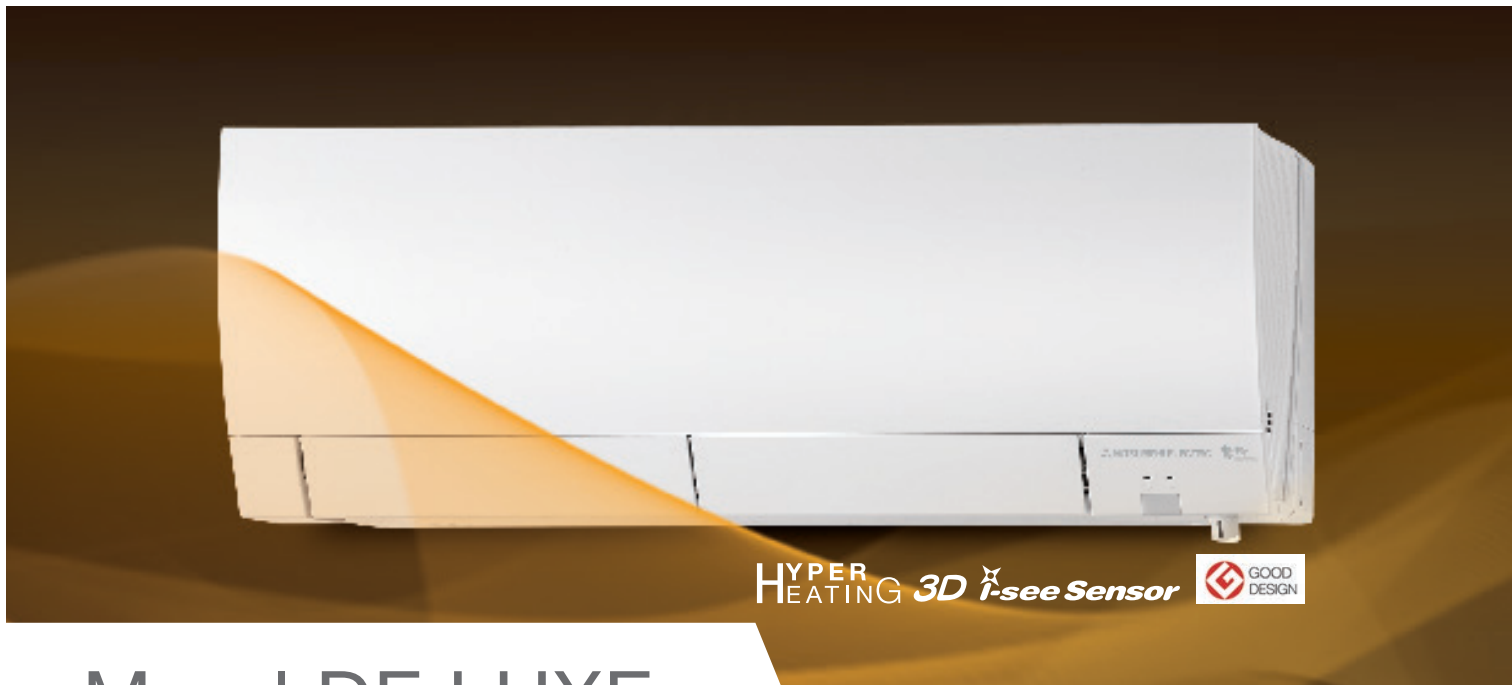
4 solutions pour répondre à tous vos besoins



confort.mitsubishielectric.fr

L'énergie est notre avenir, économisons-la !

(1) Selon la loi de finance en vigueur - * COP : Coefficient de performance en Chaud/EER : Coefficient de performance en Froid. Par exemple, une pompe à chaleur avec un COP de 5 utilise seulement 1kW électrique pour produire 5 kW de chauffage



HYPER HEATING 3D I See Sensor GOOD DESIGN

Mural DE LUXE

MSZ-FH

Solution

1

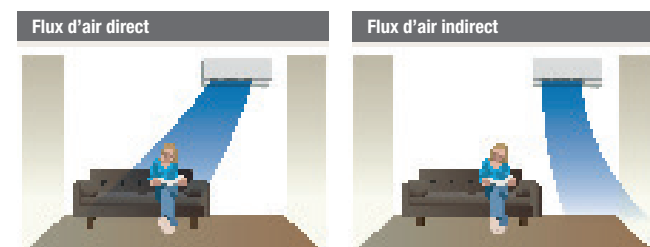
Hyper Heating "Spécial chauffage" maintien de la puissance jusqu'à -15°C. Bien-être par l'innovation

Bien-être et Air purifié

Flux d'air orientable et flux d'air naturel

Le MSZ-FH offre la possibilité de choisir le flux d'air qui vous correspond :

- Flux d'air direct ou indirect
- Flux d'air naturel qui recrée la sensation de confort d'une brise naturelle



Filtre Plasma Quad purificateur d'air

Le Mural MSZ-FH est équipé d'un système de filtration qui vous permet de purifier votre air intérieur. Les résultats sont éloquentes :

99% des bactéries, 99% des virus, 98% des allergènes sont détruits, et 88% des poussières sont retenues par le filtre.

Des technologies uniques

Hyper Heating "Spécial chauffage"

La technologie Hyper Heating améliore la performance de votre pompe à chaleur et permet de maintenir sa puissance de chauffage jusqu'à -15°C extérieur et d'assurer du chauffage jusqu'à -25°C.

Capteur 3D I See Sensor - économies et bien-être

Le mural MSZ-FH est équipé du capteur 3D I See Sensor. Ce détecteur permet :

- D'homogénéiser la température dans la pièce
- De détecter la présence dans la pièce
- De réaliser des économies d'énergie

POUR EN SAVOIR +

Retrouvez l'ensemble des caractéristiques dans notre brochure Mural HYPER HEATING



MSZ-FH

1: Classe énergétique saisonnière Froid / Chaud max
2: En option



Existe en 3 coloris
Blanc - Argent - Noir

Mural DESIGN

MSZ-EF

Solution

2

Design et performance en trois couleurs

L'innovation par le design

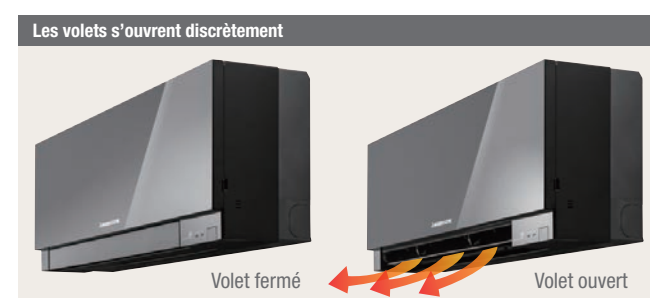
Trois coloris pour s'adapter à votre décoration intérieure

Le mural MSZ-EF a été conçu avec l'idée de combiner les performances des produits Mitsubishi Electric avec un design novateur. Disponible dans trois coloris (blanc, argent et noir) et avec seulement 195 mm d'épaisseur, il s'adapte parfaitement à tous les styles de décoration intérieure.



Élégance même en fonctionnement

Même en fonctionnement, le mural MSZ-EF garde toute son élégance. Seul le volet de soufflage en partie basse du produit s'ouvre discrètement pour faire circuler le flux d'air.



MSZ-EF

1: Classe énergétique saisonnière Froid / Chaud max
2: En option

Des technologies uniques

Filtration Nano Platinum

L'efficacité de ce filtre a été optimisée grâce à la surface tridimensionnelle du filtre, qui capture alors parfaitement les bactéries et les poussières, et garantit à la pièce un air purifié

Economies en 1 clic avec la fonction « I-Save »

Une seule pression sur la touche "I-Save" permet de rappeler une température de consigne prédéfinie. Très pratique lorsque vous quittez une pièce ou bien avant de dormir, cette fonction fait faire des économies supplémentaires.

POUR EN SAVOIR +

Retrouvez l'ensemble des caractéristiques dans notre brochure Mural DESIGN



De 1,5 à 5 kW

Mural COMPACT

MSZ-SF

Solution

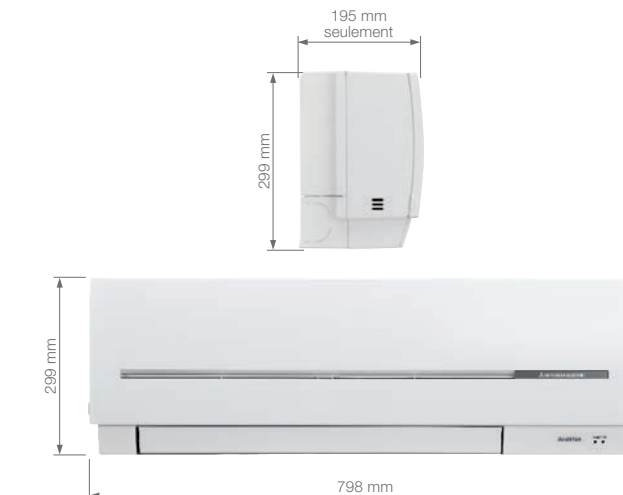
3

Compacité et performance

Compacité

Design et compact

Le mural compact MSZ-SF a un style épuré et une façade plane. De plus, sa finesse est exceptionnelle par rapport aux modèles de puissance équivalente.



Six modèles pour répondre à tous les besoins

Le mural MSZ-SF est disponible de 1.5 à 5 kW. Il s'adapte au mieux aux différents besoins de chacune des pièces.

Confort et Economie d'énergie

Filtration Nano Platinum

L'efficacité de ce filtre a été optimisée grâce à la surface tridimensionnelle du filtre, qui capture alors parfaitement les bactéries et les poussières, et garantit à la pièce un air purifié.

Economies en 1 clic avec la fonction « I-Save »

Une seule pression sur la touche "I-Save" permet de rappeler une température de consigne prédéfinie. Très pratique lorsque vous quittez une pièce ou bien avant de dormir, cette fonction fait faire des économies supplémentaires.

POUR EN SAVOIR +

Retrouvez l'ensemble des caractéristiques dans notre brochure Mural COMPACT



MSZ-SF

1: Classe énergétique saisonnière Froid / Chaud max
2: En option



Mural ESSENTIEL

MSZ-HJ

Solution

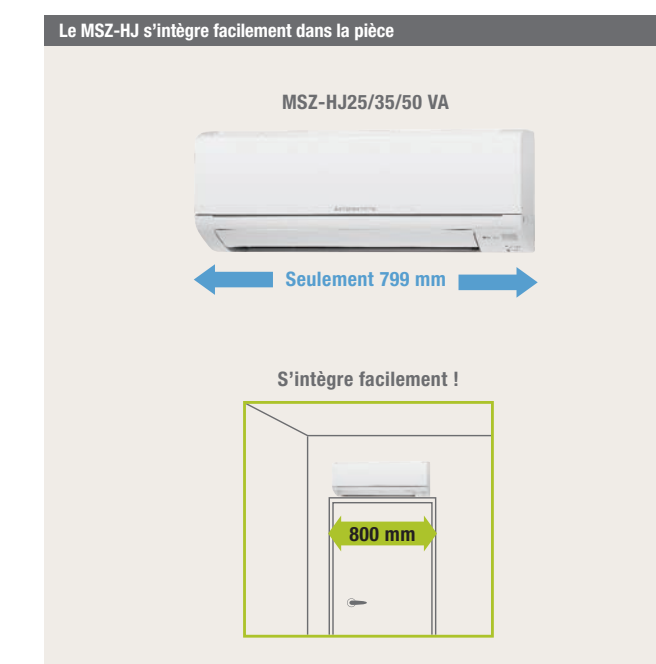
4

Bien-être accessible

Intégration facile

Il trouvera facilement sa place

Le mural MSZ-HJ de Mitsubishi Electric a une largeur inférieure à 800 mm pour pouvoir être positionné au-dessus d'une porte et s'intégrer discrètement à l'intérieur des pièces.



MSZ-HJ

1: Classe énergétique saisonnière Froid / Chaud max

Accessible à tous

Télécommande simplifiée

Comme les autres muraux, le MSZ-HJ est livré avec une télécommande infrarouge compacte. Celle du MSZ-HJ est simplifiée et permet d'accéder aux fonctions suivantes :

- Marche / Arrêt
- Sélection du mode de fonctionnement froid/chaud
- Sélection de la température de consigne
- Sélection de la vitesse de ventilation
- Réglage des volets de ventilation

POUR EN SAVOIR +

Retrouvez l'ensemble des caractéristiques dans notre brochure Mural INVERTER



MSZ-HJ